

RECTORSEAL

A CSW Industrials Company

INSTRUCCIONES DE INSTALACIÓN

RSH™ 50 PDB 30F

Dispositivo de protección contra sobretensiones RSH-50 con caja de interruptor de desconexión de plástico con fusibles de 30 A para 120/240 VCA, 60 A

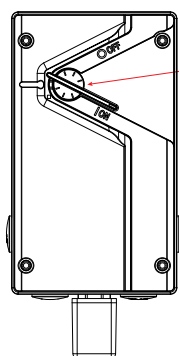
CÓDIGO DE PRODUCTO 96431



Aplicación

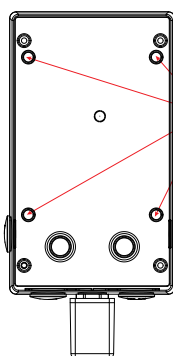
El RSH-50 es un dispositivo de protección contra sobretensiones Tipo 1 con certificación UL 1449, con una corriente nominal máxima de sobretensión de 50 kA y garantía de reemplazo del productor de por vida. La carcasa cuenta con certificación NEM4X, lo que ofrece el máximo nivel de protección contra condiciones climáticas extremas.

Vista frontal (Tapa)



Interruptor de desconexión

Vista trasera



Tornillos de la placa frontal

Vista lateral



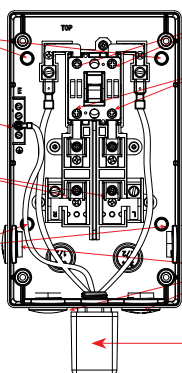
Vista interior

Orificios de montaje

Terminal de tierra

Portafusibles de carga

Orificios de montaje



Terminales de línea

Terminales de carga

Orificios prepunzonados

Protector contra sobretensiones

ADVERTENCIA: Desconecte la alimentación del disyuntor antes de instalar el interruptor de desconexión.

1. Abrir la caja del interruptor de desconexión

Asegúrese de que el interruptor de desconexión exterior esté en la posición de apagado (OFF). Abra la caja del interruptor de desconexión aflojando los tornillos superior e inferior de la placa frontal. Confirme que el interruptor interior esté en la posición de apagado (OFF) (arriba).

2. Cableado del interruptor de desconexión

Retire los orificios roscados de 3/4". Utilice reductores de 1/2" (incluidos) si es necesario. Pase los cables de LÍNEA y de CARGA por los orificios correspondientes. Conecte los cables de LÍNEA a los terminales 1 y 2, y los cables de CARGA a los terminales 3 y 4. NOTA: Utilice siempre conectores herméticos. Compruebe que todas las conexiones estén seguras.

3. Instalación del interruptor de desconexión

Los orificios pretaladrados en la parte posterior de la caja permiten montar la unidad en la pared. Proporcione fijaciones del tamaño adecuado para garantizar un montaje seguro.

4. Dispositivo de protección contra sobretensiones RSH-50 preinstalado

Esta unidad incluye un dispositivo de protección contra sobretensiones (SPD) preinstalado para proteger su equipo de CVAA. El protector contra sobretensiones está precableado de forma segura a los terminales de CARGA y conectado a tierra correctamente a la barra colectora del terminal de TIERRA preinstalada.

5. Fusibles

Instale un fusible del tamaño adecuado en el portafusibles para que coincida con el amperaje del equipo según las normas del Código NEC.

6. Finalizar la instalación

Vuelva a colocar la tapa y apriete firmemente los tornillos superior e inferior. Conecte la alimentación moviendo el interruptor a la posición de encendido (ON). Confirme que el LED verde del SPD esté iluminado (protección). Coloque el candado en la posición de encendido (ON) si es necesario.

AVISO: Si no se aseguran correctamente los cables, pueden producirse daños en el equipo debido al sobrecalentamiento.

Esta tabla proporciona los valores de par de apriete requeridos para TODO el cableado dentro de la caja de desconexión.

ESPECIFICACIONES DE TERMINALES (ALAMBRES DE AL-CU DE 60/75 °C)

CALIBRE DEL ALAMBRE (AWG)				PAR DE APRIETE DEL CONECTOR (LB-IN)	
Línea/Carga		Conexión a tierra del equipo		Línea/Carga	Conexión a tierra del equipo
CU	AL	CU	AL		
14-10	-	14	-	35	25
8-6	8-6	8	8	45	40
4-2	4-2	8	8	50	40

Para instrucciones en español visite www.rectorseal.com

Para Soporte Técnico, llame al 1-800-231-3345

Todos los dispositivos de protección contra sobretensiones requieren una buena conexión a tierra para un funcionamiento eficaz.



Dispositivo de protección contra sobretensiones RSH-50 con caja de interruptor de desconexión de plástico **con fusibles** de 30 A para 120/240 VCA, 60 A

INFORMACIÓN DE GARANTÍA Y AVISO DE SEGURIDAD

Cobertura del dispositivo de protección contra sobretensiones (SPD) RSH-50 para sistemas monofásicos



Escanee el código QR para obtener más información sobre la garantía de este producto.



ADVERTENCIA

Peligro de voltaje o corriente: siga estas instrucciones o podría causar lesiones corporales graves o la muerte.

La mayoría de los incidentes relacionados con productos eléctricos se deben al incumplimiento de las normas o precauciones básicas de seguridad. Rectorseal no puede prever todas las circunstancias que podrían suponer un peligro potencial.

Requisito

La instalación DEBE ser realizada por un técnico cualificado y con licencia en instalaciones eléctricas. Esto incluye un conocimiento profundo de los requisitos de la norma NFPA 70: National Electrical Code® y todos los códigos locales.

Proceso de instalación

La instalación debe cumplir con estas instrucciones, la normativa local competente y los requisitos de la compañía eléctrica. En ausencia de requisitos de la normativa, siga la norma NFPA 70 (última edición) del National Electric Code.

El Código puede solicitarse a: National Fire Protection Association, 1 Batterymarch Park, Quincy, MA 02269.



ADVERTENCIA

¡Peligro de descarga eléctrica!



RectorSeal, LLC • 2601 Spenwick Drive, Houston, TX 77055, USA • 800-231-3345 • Fax 800-441-0051 • rectorseal.com

Una empresa de CSW Industrials. RectorSeal, los logotipos y otras marcas comerciales son propiedad de RectorSeal, LLC, sus filiales o licenciantes, y están protegidos por derechos de autor, marcas registradas y otras leyes de propiedad intelectual, y no pueden utilizarse sin autorización. RectorSeal se reserva el derecho a modificar las especificaciones sin previo aviso.
©2025 RectorSeal. Reservados todos los derechos. R50366-0725